



مركز دبي للإخصاب

دليل الخدمات

مركز دبي للإخصاب

في عام 1991م وبناء على توجيهات ساميه من سمو الشيخ حمدان بن راشد آل مكتوم، نائب حاكم دبي وزير المالية، رئيس هيئة الصحة بدبي ونظيرته المستقبلية تم تأسيس مركز دبي للإخصاب كأول مركز في الدولة لمساعدة الأزواج على الإنجاب بتعاون مشترك ما بين هيئة الصحة بدبي ومركز لندن للأخصاب، لتحقيق هدف توفير خدمات تخصصية في الشرق الأوسط والخليج العربي، وبما يعزز توفير مقومات الصحة والسعادة ويخفف على مواطني الدولة أعباء السفر لتلقي مثل هذه العلاجات التي لم تكن متوفرة حينها، ويقدم المركز مجموعة شاملة ومبتكرة من أحدث الحلول في مجال علاج العقم والإخصاب.

في عام 2009م استقل المركز في تقديم خدماته التخصصية في مجال الإخصاب تحت نطاق هيئة الصحة بدبي.



للتواصل

غرفة رقم 1016، الطابق الأول، بلوك سي دي، 64 بناية الرازي، مدينة دبي الطبية، دبي، الإمارات العربية المتحدة

800342

للاتصال من خارج الإمارات
+971 4 219 8888

dfc@dha.gov.ae

الأحد - الخميس
من 2:30 - 7:30 ظهراً

خدمات التمرير متاحة للحقن خلال عطلة نهاية الأسبوع وأيام العطل الرسمية من 11 صباحاً - 12 مساءً.

مفتاح الرموز

رموز عامة



الأوقات والمواعيد



آلية الدفع



الحصول على بيانات الخدمة



تصنيف المتعاملين



تنويه: جميع البيانات الواردة في هذا الدليل هي للعلم فقط، وهي صالحة اعتباراً من تاريخ آخر تحديث لها، كما يحق لهيئة الصحة في دبي إجراء أي تعديل أو إلغاء أو إضافة لما ورد في هذا الدليل ومنها على سبيل المثال، أوقات الانتظار وساعات العمل الرسمية والرسوم المالية والمصروفات في المستشفيات ومراكز الخدمة المذكورة في الدليل خاضعة للتغيير حسب الحالة الصحية والمناسبات والإجازات الرسمية، للمزيد من المعلومات يرجى الاتصال بمركز الاتصال 800324.



رحلة المتعامل

الوصول إلى معلومات المتعامل



جمع المعلومات
يمكن للمريض زيارة الموقع الإلكتروني أو الاتصال على الرقم 800342 أو استخدام تطبيق الهيئة للحصول على المعلومات اللازمة حول الخدمات المقدمة وساعات العمل وأسماء الأطباء المتاحة.



طلب المواعيد



طلب المواعيد
يمكن طلب موعد من خلال التواصل بمركز الاتصال 800342.



الوصول إلى المركز



العثور على موقف سيارات
تتوفر مواقف خارج وداخل مبنى تقديم الخدمة
- خدمة صف السيارات أمام مبنى الرازي (مدخل بلوك A & E)
- مواقف هيئة دبي للمواصلات أمام مبنى الرازي رقم 46
- مواقف أرضية داخل مبنى الرازي رقم 46



التسجيل



منطقة تسجيل
يقدم المريض كل من المستندات التالية:
- بطاقة الهوية الإماراتية صالحة
- بطاقة التأمين الأصلية
- جواز السفر للزوج والزوجة
- صالح الاستعمال
- وثيقة عقد الزواج
- خلاصة قيد الأسرة الأصلية (لمواطني دولة الإمارات فقط) أو نسخة أصلية عن المرسوم لحاملي المراسيم



الدفع



منطقة الدفع
يقوم المريض بدفع رسوم الخدمة المطلوبة (إن لزم الأمر).



التقييم المبدي



فحص المؤشرات الحيوية
تقوم الممرضة بفحص المؤشرات الحيوية للمريض (ضغط الدم، درجة الحرارة، الوزن، الطول، إلخ).



هذه الخطوات تتم إن لزم الأمر

الإستشارة الطبية



غرفة العلاج
يقوم المريض بتسجيل الدخول إلى غرفة العلاج لمعاينة الطبيب، ويأمر الطبيب بإجراء بعض الفحوصات المخبرية، أو اختبارات الأشعة (إن لزم الأمر).



الدفع



منطقة الدفع
يقوم المريض بدفع رسوم الخدمة المطلوبة (إن لزم الأمر).



المختبر



تقديم العينات
يقوم المريض بتسجيل الدخول إلى المختبر لتقديم العينات التي طلبها الطبيب (إن لزم الأمر).



الأشعة



التشخيص عبر الأشعة
يقوم المريض بإجراء الأشعة اللازمة للتشخيص المرئي (إن لزم الأمر).



تقييم الطبيب



غرفة الإستشارة الطبية
يقوم المريض بتسجيل الدخول إلى غرفة العلاج لمعاينة الطبيب، ويأمر الطبيب بإجراء بعض الفحوصات المخبرية، أو اختبارات الأشعة (إن لزم الأمر).



رحلة المتعامل (يتبع)

فهرس الخدمات

الخدمات الطبية

خدمات المساعدة الطبية على الإنجاب

خدمات المساعدة الطبية على الإنجاب

أسعار الخدمات المنفردة

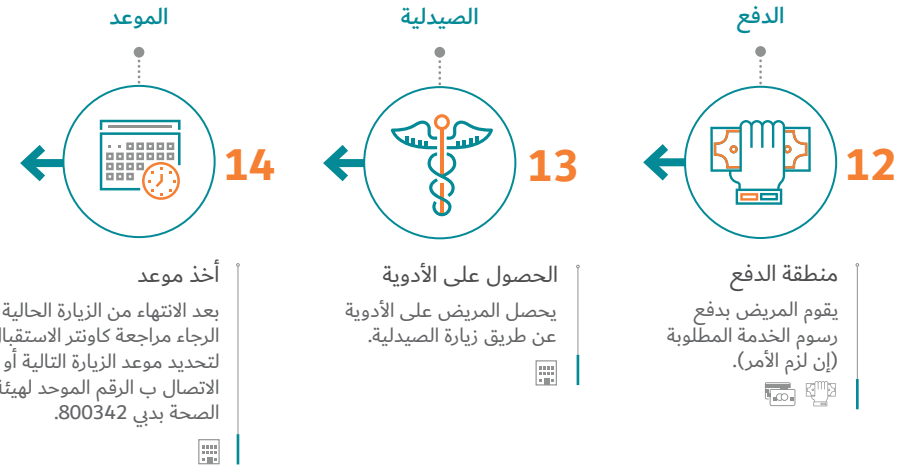
أسعار باقات علاج الاخصاب

الأسئلة الأكثر تكراراً

الأسئلة الأكثر تكراراً

ترابط الخدمات

ترابط الخدمات



متابعة ما بعد العملية/أو الحمل



16

- متابعة ما بعد العملية/أو الحمل
- تحديد موعد للمراجعة (اختبار الحمل)
 - إتباع خطوات الاستشارة الطبية وخطوات مختبر عينات الدم والتصوير بالموجات فوق صوتية لمعاينة حالة الحمل بعد عملية التلقيح الاصطناعي
 - انتهاء دورة العلاج بالحمل أو عدم الحمل
 - حالات الحمل (تستمر المراجعة ومتابعة المريضة بالفحوصات اللازمة حتى الشهر الثالث من الحمل/21 أسبوع)
 - حالات عدم الحمل (تحديد موعد للبدء بدورة جديدة حسب النتائج ووضع الحالة)

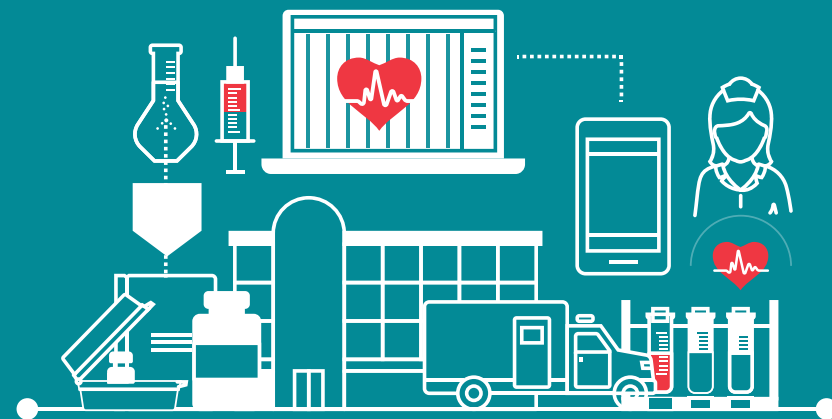
عمليات الإخصاب



15

- عمليات الإخصاب
- تحديد موعد العملية بعد الانتهاء من مرحلة الفحوصات الطبية اللازمة.
 - إجراء عملية سحب البويضات
 - الاستشارة مع مختبر الأجنة
 - العودة لقسم العمليات وقسم الإقامة القصيرة لإرجاع الأجنة بعد الانتهاء من تقنيات التلقيح الاصطناعي في مختبر علم الأجنة

الخدمات الطبية



خدمات المساعدة الطبية على الإنجاب

توفير الرعاية الشاملة للأزواج الراغبين في علاج مشاكل تأخر الحمل بشكل طبيعي وتقديم خدمات الإخصاب من خلال أحدث التقنيات المساعدة على الإنجاب وخدمات التشخيص الجيني للكشف عن الأمراض الوراثية لتحقيق أفضل نتائج للحمل والمساعدة على الإنجاب.

محدودية تقديم الخدمة

أمراض أو حالات صحية حرجة غير معالجة للعمليات وإجراءات العلاج إلزامية بحضور وموافقة الزوجين معاً

المستندات المطلوبة

- صورة عن عقد الزواج (إذا ينطبق)
- صورة عن جواز السفر والهوية الإماراتية ساريتي المفعول
- خلاصة قيد الأسرة (للمواطنين فقط) أو صورة عن المرسوم إن وجدت
- بالنسبة للسياحة العلاجية (صورة عن جوازات السفر للزوجين ونسخة من تأشيرة الزيارة)
- تطبيق الشروط والأحكام كما هي واردة في قانون علاج الإخصاب بالدولة/سياسة مبادرة الأمل لعلاج المواطنين بالمطالبة بإعادة تقديم الوثائق الرسمية عند تجديد التسجيل عند كل دورة علاج جديدة بعد مضي عام من التسجيل

زمن الحصول على الخدمة

موعد جديد 45-60 دقيقة
موعد متابعة 15-30 دقيقة وقت ومدة العملية (كل فحص يستغرق وقت زمني معين سيتم شرحه من قبل الطبيب، كمتوسط قد يستغرق ال 40 دقيقة) تبدأ رحلة عملية التلقيح الاصطناعي بتحفيز المبيض بالأدوية من ثاني يوم للدورة الشهرية للزوجة وتستمر لفترة ما بين 2 إلى 5 أسابيع حسب وضع الحالة خلال مرحلة العلاج لكل دورة

تشمل هذه الخدمات على سبيل المثال لا الحصر:

- عمليات الإخصاب الرئيسية: تحفيز التبويض، التلقيح الاصطناعي، عملية أطفال الأنابيب، عملية الحقن المجهرى، ترجيع الأجنة بعد عمليات التلقيح الاصطناعي، سحب الحيوانات المنوية من الخصية (تيسا)، سحب الحيوانات المنوية من البربخ (بيسا)/دورة سحب بويضات للتجميد
- خدمات مختبر علم الأجنة: تحليل السائل المنوي، فحص الأجسام المضادة في السائل المنوي، زراعة السائل المنوي في المختبر

خدمات الفحص الجيني وتشمل:

- إختيار جنس الجنين
- فحص الحمض النووي بتقنية «بي سي آر» لتشخيص اضطراب جيني محدد مثل التلاسيميا أو فقر الدم المنجلي»
- فحص الأنسجة المطابقة بتقنية ال إيش إل أي ماجينك للتشخيص الوراثي للأجنة قبل الإنزراع
- لغايات تشخيص الأجنة المطابقة نسيجياً
- تقنية النيكست جنيراشن سيكونسنج: أي تسلسل الجيل التالي (NGS)، وهي تقنية حديثة لتحليل الحمض النووي بسرعة ودراسة الجينوم بأكمله أو جزء منه
- الكشف عن الجينات المسرطنة

خدمات التجميد:

- تجميد الأمشاج (تجميد عينة السائل المنوي، تجميد البويضات الغير ملقحة، وتجميد الأجنة

خدمات التصوير بالموجات فوق الصوتية (السونار):

- تصوير سونار نسائي، تصوير سونار للحمل المتعدد، التصوير ما قبل الولادة، تصوير سونار لكشف تشوهات الجنين

خدمات وعمليات أخرى:

- منظار الرحم

الخطوات التحضيرية

الرجاء إتباع الإرشادات التالية كخطوات تحضيرية لازمة قبل تلقي خدمات وعمليات الإخصاب

- الامتناع عن الجماع 3 - 5 أيام:
التلقيح الصناعي، تحديد الجنس بالتلقيح الصناعي، تجميد عينة السائل المنوي، زراعة السائل المنوي في المختبر، تحليل السائل المنوي
- تحفيز المبيض من 2 - 5 أسابيع:
الحقن المجهرى للبويضات المجمدة، سحب البويضات للتجميد، الحقن المجهرى، أطفال الأنابيب، زراعة أنسجة مطابقة، فحص الحمض النووي بتقنية المايكرو اراي
- الصيام ليلة كاملة:
توسيع عنق الرحم، ربط عنق الرحم، سحب السوائل من البطن، تفريغ الرحم، إزالة اللولب، سحب الكيس عن طريق المهبل، منظار رحمي، جمع البويضات، خزعة من الخصية، سحب الحيوانات المنوية

نتائج التحليل

- نتائج التحليل يمكن متابعتها مع الطبيب المعالج وبعضها يمكن معرفته من خلال التواصل عبر الهاتف
- سيتم الاتصال بك في حالة وجود أي نتائج حرجة وسيطلب منك زيارة المركز
- خلال غير ساعات العمل، إتصل بالممرض/الطبيب المناوب في حالة الطوارئ أو قم بزيارة أقرب مركز

المتعاملين

المواطنين
المقيمين
الوافدين
الزوار
مواطني دول مجلس
التعاون الخليجي

موعد



الأحد - الخميس
7:30 صباحاً - 2:30 ظهراً

كما يقدم المركز الخدمة لمدة ساعتين خلال نهاية الأسبوع والإجازات الرسمية للحقن وترجيع الأجنة
10:00 صباحاً - 12:00 ظهراً

أسعار الخدمات المنفردة

500 درهم

الاستشارة الطبية

400 درهم

زيارة المراجعة

400 درهم

فحص الموجات فوق الصوتية (سونار)

500 درهم

تصوير الحمل (بعد 10 أسابيع من الحمل)

250 درهم

تحليل سائل المنوي

عمليات الاخصاب

14000 درهم

أطفال الأنابيب IVF

18000 درهم

الحقن المجهري ICSI

2500 درهم

التلقيح الاصطناعي IUI

خدمات الفحص الجيني

16000 درهم

تقنية بي سي آر/تشخيص اضطراب جيني

15000 درهم

تحديد جنس المولود

15000 درهم

تقنية NGS/Micro array

18000 درهم

فحص الأنسجة المطابقة

أسعار باقات علاج الاخصاب

باقة الحقن المجهري

18000 درهم

الخدمات المجانية تشمل:

- 4 استشارة متابعة
- 4 تصوير سونار
- 2 فحص استراديول
- 2 فحص بروجسترون

باقة التلقيح الصناعي

3650 درهم

الخدمات المجانية تشمل:

- 2 استشارة متابعة
- 2 تصوير سونار

باقة الحقن المجهري من
بويضات مجمدة/الدورة الثانية

11000 درهم

الخدمات المجانية تشمل:

- 4 استشارة متابعة
- 4 تصوير سونار

باقة أطفال الأنابيب

14000 درهم

الخدمات المجانية تشمل:

- 4 استشارة متابعة
- 4 تصوير سونار
- 2 فحص استراديول
- 2 فحص بروجسترون

باقة الاستشارة

900 درهم

الخدمات المجانية تشمل:

- 1 تصوير سونار
- 1 تحليل عينة السائل المنوي

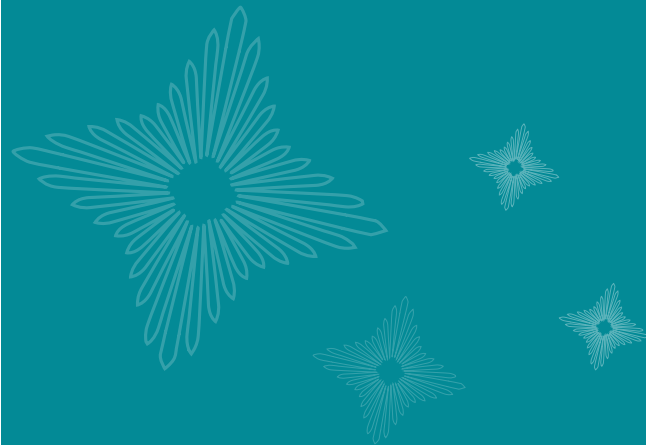
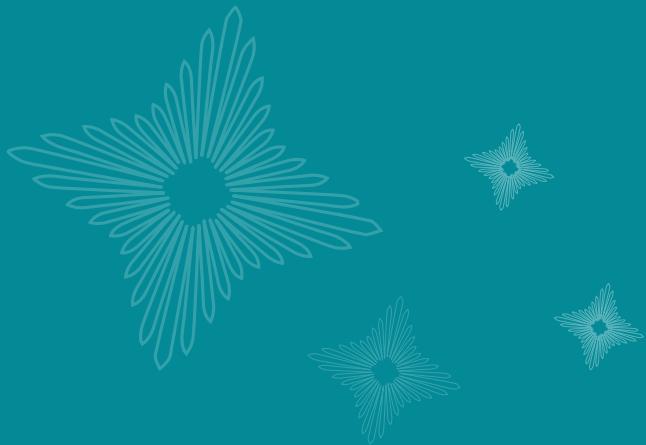
أسعار الباقات لا تشمل الخدمات التالية والتي يستوجب دفعها عند كل زيارة:

- جميع الأدوية
- أي فحوصات دم أخرى مطلوبة خلال العلاج
- تصوير السونار للحمل
- أي إجراءات جراحية أخرى مثل (سحب السائل من الكيس) علاج الجفاف عند الحاجة

للاستفسار أو للحصول على مزيد من المعلومات عن الأسعار يرجى زيارة الموقع الإلكتروني أو الاتصال بمركز سعادة المتعاملين الموحد بهيئة الصحة بدبي/أو التحدث مع مستشار الخدمة المالي عند زيارة المركز.



—
الأسئلة الأكثر
تكراراً





ما هي الخدمات الرئيسية المقدمة في المركز؟ كم تبلغ تكلفتها؟ طريقة الدفع؟

- عملية أطفال الأنابيب 14000 درهم
- عملية الحقن المجهري 18000 درهم
- التلقيح الصناعي 2500 درهم
- نقداً/بطاقة ائتمانية
- كما تتوفر لدينا خدمات الدفع بنظام الباقة

ما هي أوقات العمل الرسمية للمركز؟

- أيام العمل هي من الأحد الى الخميس وذلك من 7:30 صباحاً حتى 2:30 مساءً
- التسجيل يكون منذ الساعة 7:30 صباحاً حتى الساعة 1:00 ظهراً بالنسبة للتسجيل، وذلك حتى يتسنى لنا الانتهاء من خدمة المراجعين الموجدين في المركز
- كما تتوفر لدينا خدمات التمريض لإعطاء الحقن في أيام عطلة نهاية الأسبوع والعطل الرسمية، وذلك لمدة ساعتين منذ الساعة 10:00 صباحاً حتى الساعة 12:00 مساءً

هل يمكننا اختيار جنس الجنين؟

نعم، وذلك بعد استشارة الطبيب.

هل يجب أن أبقى في المستشفى بعد إجراء عملية جمع البويضات أو نقل الأجنة؟

لا، عمليات اليوم الواحد.

ما هي المستندات/الوثائق المطلوبة ؟

- جواز سفر الزوج + الزوجة
- الهوية الإماراتية للزوج + الزوجة (يستثنى من الحالات الغير مقيمة في الدولة)
- عقد الزواج
- خلاصة القيد الأصل (للمواطنين)
- تقرير طبي أو نتائج تحاليل إن وجد

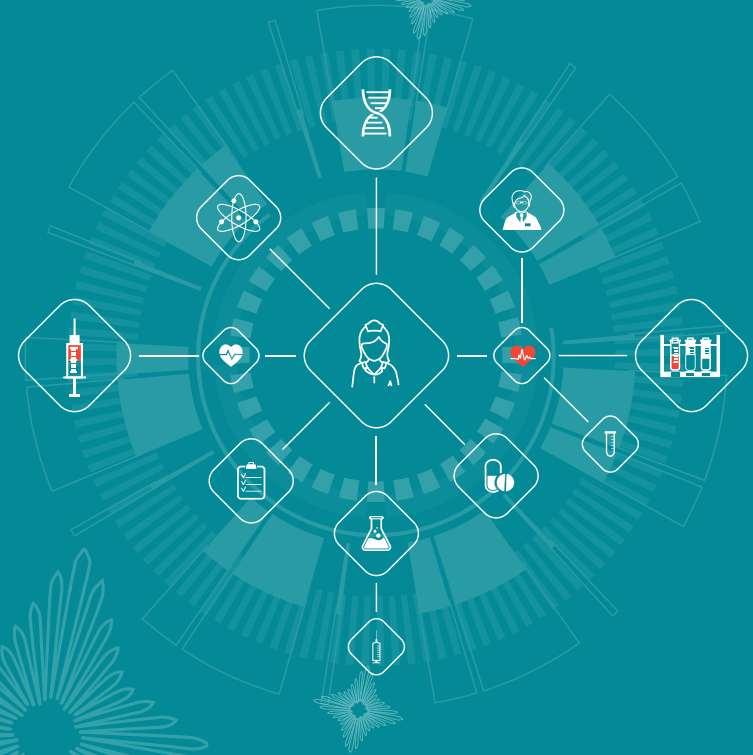
ما هي الخطوات المتبعة في حالات الطوارئ؟

- بعد ساعات العمل يرجى التواصل على الأرقام التالية:
- الطبيب المناوب 050 354 7477
- الممرض المناوب 050 354 7747

هل توجد أماكن مخصصة لإعطاء عينة السائل المنوي؟

نعم، كما أنه توجد أماكن مخصصة للاغتسال.

ترابط الخدمات



اسم الخدمة	الخدمة المرتبطة بهذه الخدمة
• بيسا (سحب الحيوانات المنوية من البربخ - خزعة من البربخ)	<ul style="list-style-type: none"> التسجيل والمحاسبة التمريض التصوير بالموجات فوق الصوتية مختبر علم الأجنة مختبر تحاليل الدم خدمات الصيدلة خدمات التخدير
• تحفيز الإباضة	<ul style="list-style-type: none"> التسجيل والمحاسبة التمريض التصوير بالموجات فوق الصوتية مختبر تحاليل الدم خدمات الصيدلة
• تيسا (سحب الحيوانات المنوية من الخصيه - خزعة من الخصية)	<ul style="list-style-type: none"> التسجيل والمحاسبة التمريض التصوير بالموجات فوق الصوتية مختبر علم الأجنة مختبر تحاليل الدم خدمات الصيدلة خدمات التخدير
• سحب البويضات وتجميدها	<ul style="list-style-type: none"> التسجيل والمحاسبة التمريض التصوير بالموجات فوق الصوتية مختبر علم الأجنة مختبر تحاليل الدم خدمات الصيدلة خدمات التخدير

اسم الخدمة	الخدمة المرتبطة بهذه الخدمة
• عمليات الإخصاب	
• أطفال الأنابيب	<ul style="list-style-type: none"> التسجيل والمحاسبة التمريض التصوير بالموجات فوق الصوتية مختبر علم الأجنة مختبر تحاليل الدم خدمات الصيدلة خدمات التخدير
• إرجاع الأجنة الى الرحم	<ul style="list-style-type: none"> التسجيل والمحاسبة التمريض التصوير بالموجات فوق الصوتية مختبر علم الأجنة خدمات الصيدلة خدمات التخدير/حسب الحالة
• التلقيح الصناعي	<ul style="list-style-type: none"> التسجيل والمحاسبة التمريض التصوير بالموجات فوق الصوتية مختبر علم الأجنة مختبر تحاليل الدم خدمات الصيدلة
• الحقن المجهري	<ul style="list-style-type: none"> التسجيل والمحاسبة التمريض التصوير بالموجات فوق الصوتية مختبر علم الأجنة مختبر تحاليل الدم خدمات الصيدلة خدمات التخدير
• الحقن المجهري للبويضات المجمدة	<ul style="list-style-type: none"> التسجيل والمحاسبة التمريض التصوير بالموجات فوق الصوتية مختبر علم الأجنة مختبر تحاليل الدم خدمات الصيدلة خدمات التخدير

اسم الخدمة	الخدمة المرتبطة بهذه الخدمة
• خدمات مختبر الإخصاب	
• تحليل السائل المنوي	• التسجيل والمحاسبة • التمريض • مختبر علم الأجنة
• زراعة السائل المنوي في المختبر	• التسجيل والمحاسبة • التمريض • مختبر علم الأجنة
• فحص الأجسام المضادة في السائل المنوي (MAR test)	• التسجيل والمحاسبة • التمريض • مختبر علم الأجنة
• كشط جدار الجنين بالليزر (AZH)	• التسجيل والمحاسبة • التمريض • مختبر علم الأجنة
• خدمات تجميد العينات البشرية	
• تجميد الحيوانات المنوية	• التسجيل والمحاسبة • التمريض • مختبر علم الأجنة
• تجميد البويضات	• التسجيل والمحاسبة • التمريض • مختبر علم الأجنة
• تجميد الأجنة	• التسجيل والمحاسبة • التمريض • مختبر علم الأجنة

اسم الخدمة	الخدمة المرتبطة بهذه الخدمة
• خدمات الفحص الجيني والتشخيص الوراثي	
• الفحص الوراثي للأجنة لغايات تحديد جنس الجنين	• التسجيل والمحاسبة • التمريض • خدمات عقد الخدمات التخصصية مع القطاع الخاص • مختبر علم الأجنة • مختبر تحاليل الدم • خدمات الصيدلة
• تقنية فحص التوافق النسيجي للأجنة HLA فحص الأنسجة المطابقة للتشخيص الوراثي للأجنة قبل الانزراع لغايات تشخيص الأجنة المطابقة نسيجيا	• التسجيل والمحاسبة • التمريض • خدمات عقد الخدمات التخصصية مع القطاع الخاص • مختبر علم الأجنة • مختبر تحاليل الدم
• فحص الحمض النووي بتقنية بي سي آر لتشخيص اضطراب جيني محدد	• التسجيل والمحاسبة • التمريض • خدمات عقد الخدمات التخصصية مع القطاع الخاص • مختبر علم الأجنة • مختبر تحاليل الدم
• فحص الحمض النووي بتقنية مايكرو اراي فحص الكروموسومات للكشف عن التغيرات في عدد النسخ الكروموسومية على مقياس جينومي واسع وعالي الدقة	• التسجيل والمحاسبة • التمريض • خدمات عقد الخدمات التخصصية مع القطاع الخاص • مختبر علم الأجنة • مختبر تحاليل الدم • خدمات الصيدلة

اسم الخدمة	الخدمة المرتبطة بهذه الخدمة
------------	-----------------------------

• خدمات وعمليات الأمراض النسائية

<ul style="list-style-type: none"> • منظار الرحم • توسيع عنق الرحم • منظار عنق الرحم • تنظيف لبطانة الرحم • تفريغ وتنظيف داخلي للرحم • أخذ العينة من بطانة الرحم • ربط عنق الرحم • خياطة (كيليز) • سحب سوائل البطن الزائدة عن طريق المهبل • سحب السوائل من كيس على المبيض • علاج الجفاف بتعويض السوائل • سحب سائل (الامينوسي) 	<ul style="list-style-type: none"> • التسجيل والمحاسبة • التمريض • التصوير بالموجات فوق الصوتية • مختبر تحاليل الدم • خدمات الصيدلة • خدمات التخدير
---	---

<ul style="list-style-type: none"> • تنظيم الدورة الشهرية 	<ul style="list-style-type: none"> • التسجيل والمحاسبة • التمريض • التصوير بالموجات فوق الصوتية • مختبر تحاليل الدم • خدمات الصيدلة
--	--

• خدمات التصوير بالموجات فوق صوتية

<ul style="list-style-type: none"> • فحص الموجات فوق الصوتية (سونار) • الكشف عن الألياف والتكيسات قبل البدء بالعلاج • عمليات الإخصاب • متابعة عدد الحويصلات وحجم الرحم بعد بدء العلاج • تصوير الحمل • متابعة مراحل نمو الجنين في الأشهر الثلاثة الأولى • الكشف عن تشوهات الجنين • تصوير ومتابعة الحمل المتعدد 	<ul style="list-style-type: none"> • التسجيل والمحاسبة • التمريض • مختبر تحاليل الدم • خدمات الصيدلة
---	--