



# خدمات الطب التكميلي

دليل الخدمات

# خدمات الطب التكميلي

## للتواصل

مستشفى راشد، مقابل قسم العلاج الطبيعي،  
عود ميثاء، دبي، الإمارات العربية المتحدة

800342

للاتصال من خارج الإمارات  
+971 4 219 8888

الأحد - الخميس  
7:30 صباحاً - 2:30 ظهراً

## مفتاح الرموز

رموز عامة



الأوقات والمواعيد



## آلية الدفع

بطاقة الائتمان



## الحصول على بيانات الخدمة

الموقع الإلكتروني



مركز الخدمة



مركز الاتصال



التطبيق الذكي  
DHA APP.



مركز الطباعة



## تصنيف المتعاملين

الرجال



النساء



الأطفال



كبار السن



أصحاب الهمم

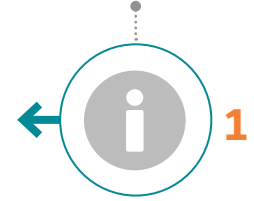


تنويه: جميع البيانات الواردة في هذا الدليل هي للعلم فقط، وهي صالحة اعتباراً من تاريخ آخر تحديث لها، كما يحق لهيئة الصحة في دبي إجراء أي تعديل أو إلغاء أو إضافة لما ورد في هذا الدليل ومنها على سبيل المثال، أوقات الانتظار وساعات العمل الرسمية والرسوم المالية والمصروفات في المستشفيات ومراكز الخدمة المذكورة في الدليل خاضعة للتغيير حسب الحالة الصحية والمناسبات والإجازات الرسمية، للمزيد من المعلومات يرجى الاتصال بمركز الاتصال 800324.



# رحلة المتعامل

## الوصول إلى معلومات العيادات الخارجية



### جمع المعلومات

يمكن للمريض الوصول إلى المعلومات مباشرة من المركز بالحضور شخصياً أو الاتصال المباشر على 800342 أو استخدام تطبيق الهيئة أو عبر الموقع الرسمي لهيئة صحة دبي للحصول على المعلومات اللازمة حول الخدمات المقدمة وساعات العمل وأسماء الأطباء المتاحة.



## موعد



### أخذ موعد

يجب على المريض الاتصال على الرقم 800342 للحصول على موعد.



## الوصول إلى المركز



### العثور على موقف سيارات

عندما يصل المريض إلى المركز، تتوفر مواقف مخصصة للسيارات مناسبة ويمكن الوصول إليها.



## التسجيل



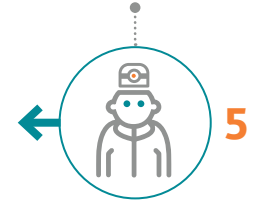
### منطقة التسجيل

يقدم المريض إحدى المستندات التالية:

- بطاقة الهوية الإماراتية الأصلية سارية
- رقم البطاقة الصحية
- بطاقة التأمين الأصلية
- جواز السفر (للزائرين)
- رخصة القيادة الإماراتية
- بطاقة دول مجلس التعاون الخليجي



## تقييم الممرضة



### فحص المؤشرات الحيوية

تقوم الممرضة بفحص المؤشرات الحيوية للمريض (ضغط الدم، درجة الحرارة، الوزن، الطول، إلخ).



## توفير الرعاية



### تلقي الرعاية الطبية

يقوم المريض بتسجيل الدخول لغرفة العلاج لمراجعة الطبيب وتلقي الرعاية الطبية.



## موعد المتابعة



### أخذ موعد

يتم تقديم موعد المتابعة مباشرة في المركز أو الاتصال بالمركز على 800342.



# فهرس الخدمات

## الخدمات الطبية

خدمات الطب التكميلي  
الطب التكميلي

## الأسئلة الأكثر تكراراً

الأسئلة الأكثر تكراراً عن العلاج بالأوزون  
الأسئلة الأكثر تكراراً عن العلاج بالميتاترون

## ترابط الخدمات

ترابط الخدمات

# الخدمات الطبية



## الطب التكميلي

توفر خدمات الطب التكميلي:

- عيادة العلاج بغاز الأوزون الطبي التي تقدم علاجات مختلفة بغاز الأوزون الطبي بحسب الحالة المرضية
- عيادة الميتاترون، لتشخيص والعلاج باستخدام تقنية موجات الميتاترون، الموجات الصوتية المغناطيسية، اعتماد أسلوب العلاج بالتغذية والمداواة الطبيعية والمكملات الغذائية لتحفيز عملية الشفاء في الجسم
- عيادة الرنين الحيوي، استخدام تكنولوجيا موجات كهرومغناطيسية لقياس ترددات الأنسجة والأعضاء في الجسم بغرض التشخيص وتحفيز الشفاء الذاتي للجسم

### نتائج التحاليل

يتم التواصل مع المتعامل لنتائج الفحوصات والتحاليل من خلال رسالة نصية أو الاتصال

### المستندات المطلوبة

- بطاقة الهوية الإماراتية سارية المفعول
- البطاقة الصحية
- طلب التحويل الإلكتروني و/أو الملف الطبي

### محدودية تقديم الخدمة

- الخدمات تقدم فقط لمواطني دول مجلس التعاون المقيمين في إمارة دبي
- عيادة العلاج بغاز الأوزون الطبي لا تنطبق على: النساء الحوامل، مرضى أنيميا الفول، مرضى فرط إفراز الغدة الدرقية
- عيادة الميتاترون لا تنطبق على: المرضى ذوي أجهزة تنظيم ضربات القلب، المرضى ذوي الأعضاء الصناعية المعدنية، النساء الحوامل، مرضى الصرع، مرضى الحمى، الأطفال دون 7 سنوات

### المتعاملين



المواطنين



مواطني دول



مجلس التعاون

الخليجي

(المقيمين بدبي)

### موعد



الأحد - الخميس  
7:30 صباحاً - 2:30 ظهراً

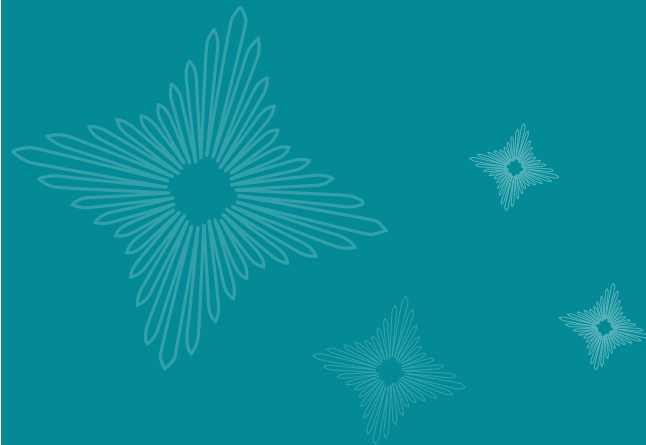
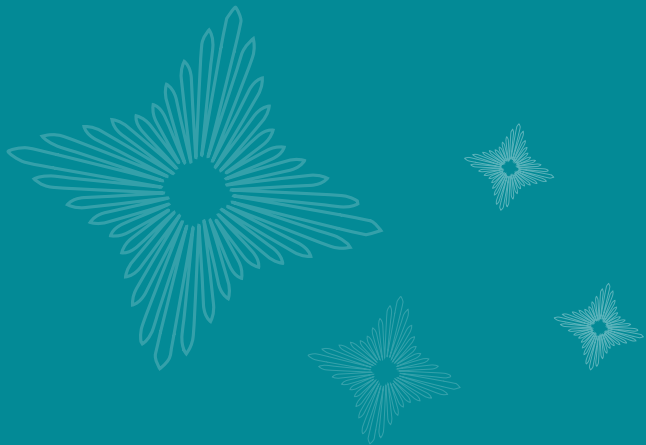
### زمن الحصول على الخدمة

عيادة العلاج بغاز الأوزون الطبي  
30 دقيقة

عيادة الميتاترون  
ساعة ونصف

عيادة الرنين الحيوي  
ساعة

—  
الأسئلة الأكثر  
تكراراً





## ما هو العلاج بالأوزون؟

هو نوع من العلاج يتم باستخدام غاز الأوزون الطبي بطرق مختلفة لعلاج حالات مرضية مختلفة.

## ما فائدة العلاج بالأوزون وما تأثيره على الجسم؟

من فوائد العلاج بالأوزون مايلي:

- تخفيف وتسكين الألم
- التقليل والتخفيف من الالتهابات وأعراضها
- تحفيز الجهاز المناعي ومضادات الأكسدة في الجسم
- تنظيف الجسم من الشوائب والسموم العضوية والكيميائية الناتجة عن العمليات الأيضية المختلفة
- إمداد وتغذية الجسم بالأكسجين

## ماهي الفئات المؤهلة للعلاج بالأوزون؟

الأطفال والبالغين مؤهلين للعلاج بالأوزون تبعاً للحالة المرضية للمريض.

## ما هي طرق العلاج بالأوزون؟

تختلف أنواع العلاج بالأوزون تبعاً للحالة المرضية للمرضى

أمثلة على أنواع العلاج بالأوزون:

- العلاج الوريدي (علاج الأوزون بالدم)
- حقن غاز الأوزون (العضلية أو المفصالية)
- الحقن الشرجية أو المهبلية
- مرهم الأوزون - ماء الأوزون

## ما هي موانع العلاج بالأوزون؟

- أنيميا الفول (G6PD Deficiency)
- فرط إفراز الغدة الدرقية
- النساء الحوامل
- مرض اللوكيميا الحادة

## هل يسبب العلاج بغاز الأوزون ضرر بالصحة أو يتسبب بمضاعفات أو أضرار خطيرة

### (كالجلطات أو الانسدادات الهوائية)؟

غاز الأوزون يعتبر مثل أي دواء، هو علاج آمن طالما استخدم ضمن التركيزات والجرعات الآمنة والمعتمدة، ولا يتسبب في مضاعفات أو أضرار طبية للمريض ولا يسبب الجلطات أو الانسدادات الهوائية.

## هل العلاج بالأوزون يشفي أو يقضي على الأمراض نهائياً؟

العلاج بالأوزون لا يقضي نهائياً على المرض، بل يعمل على تخفيف من حدة الأعراض كالألم يقلل من نسبة حدوث المضاعفات ويساعد في تحسين الحالة العامة للمريض يعمل غاز الأوزون على تحفيز الجهاز المناعي ومضادات الأكسدة في الجسم مما يؤدي إلى تحسين الصحة العامة للجسم

## ما هي الحالات المرضية التي تتم معالجتها بالأوزون؟

يشمل الجدول أدناه على معظم الحالات التي تعالج حالياً في عيادة الأوزون بمركز دبي للطب التكميلي (ولا تنحصر القائمة فقط بهذه الأمراض)

### الأمراض العامة

- السكري
- ارتفاع ضغط الدم
- الكوليسترول
- تصلب اللوآحي
- التهاب المفاصل الروماتيزمية
- التهاب الكبد الوبائي سي
- متلازمة الضعف والإجهاد العام
- مضاعفات العلاج الكيميائي
- خمول الغدة الدرقية
- الصدفية\الأكزيما
- الأنيميا

### الأمراض الموضعية

- الانزلاقات الغضروفية
- الشد/الإجهاد العضلي (الرقبة الأكتاف...الخ)
- التهاب المفاصل الموضعي (الركبة أو الكتف)
- الصداع النصفي

## هل يتعارض العلاج بالأوزون مع العلاجات الطبية الأخرى أو يؤثر عليها؟

لا يتعارض العلاج بالأوزون ولا يؤثر على أي علاج طبي اخر وعادة يتم نصح المرضى بمتابعة جميع علاجاتهم الطبية أثناء فترة العلاج بالأوزون وبالرجوع إلى الطبيب المعالج لتغيير أي علاج دوائي.

## ماهي تكلفة العلاج بالأوزون بالمركز؟

جميع خدمات الطب التكميلي في مركز دبي للطب التكميلي مجانية ولذلك فهي حصر على مواطني دولة الإمارات، مواطني دول مجلس التعاون المقيمين في دبي والوافدين موظفي هيئة الصحة بدبي.

## هل يمكن تكرار العلاج بالأوزون وما هو العدد المسموح به؟

يعتمد تكرار جلسات العلاج بالأوزون على الحالة المرضية للمريض ، نوع العلاج وتبعاً للبروتوكولات العلاجية المعتمدة المتبعة في المركز.

## كيفية الحصول على موعد؟

عن طريق تحويل المرضى من قبل عيادات الرعاية الصحية الأولية أو العيادات التخصصية في هيئة الصحة بدبي. بواسطة نظام الملف الطبي الإلكتروني سلامة. بمجرد قبول الحالة المرضية وفقاً لمعايير العلاج، يتم تحديد موعد ويتلقى المريض رسالة نصية قصيرة من مركز دبي للطب التكميلي للتأكيد و/أو إعادة الجدولة.





### ما هو الميتاترون Metatron؟

هو أداة/جهاز تشخيصي يساعد في تحديد السبب الجذري للمرض أو العارض المرضي ويساعد في توضيح مدى قابلية الشخص للعارض المرضي عن طريق نظام تكنولوجيا خاص ولا يحتاج هذا النظام التكنولوجي إلى أي جراحي أو تقنية معينة، يساعد الجهاز ممارسي الرعاية الصحية على تحديد برنامج شخصي/فردى لتشخيص الحالة المرضية لكل مريض مع التوضيح والتحقق من التشخيص المحدد.

### ما هي دواعي استعمال العلاج بالميتاترون؟

لفحص وتشخيص الأنشطة العضوية والخلوية للأعضاء وأنظمة الجسم عامة، وتحديد السبب المحتمل للتغيرات الوظيفية لها.

### ما هي موانع استخدام علاج تقنية الميتاترون؟

موانع الاستعمال هي:

- الأطفال أقل من 7 سنوات
- الصرع والأضطرابات العقلية
- الحمى (< 38 درجة مئوية)
- بعد العلاج بعد احتشاء عضلة القلب (الجلطات القلبية) أو الجلطات الدماغية
- الحمل
- حالات وجود جهاز تنظيم ضربات القلب
- أو أي جهاز معدني أو إلكتروني مثل الأطراف الصناعية

### هل هي مؤلمة؟

الميتاترون لا يحتاج إلى أي إجراء جراحي أو تقنية معينة. يتم توصيل المريض فقط بالجهاز من خلال موصل الرأس وهو عبارة عن أداة مشابهة لساعات الاذن.

### هل يجب أن نأتي بالصيام؟

لا يلزم الصيام.

### كم من الوقت يستغرق لفحص Metatron؟

ذلك يعتمد على نوع شكاوى المريض. يمكن أن يكون فحص الميتاترون لمدة ساعة إلى ساعتين للحالات الجديدة وتقتصر المدة لنصف ساعة لحالات المتابعة.

### هل يمكن للمرأة الحامل القيام بفحص ميتاترون؟

الحمل هو واحد من موانع لفحص الميتاترون.

### هل يمكن للأطفال الصغار استخدام خاصة التشخيص بالميتاترون؟

لا يتم تشخيص الأطفال من عمر 7 سنوات فما دون من ذلك، يوجد استثناء خاص فقط لبعض الحالات مثل الأطفال أقل من 7 سنوات والذين يعانون من السمعة المفرطة أو أعلى من معدل النمو الطبيعي، يمكن استخدام تقنية الميتاترون فقط لفحص الجهاز الهضمي.

### ما هي الحالات التي تعالج في عيادة الميتاترون؟

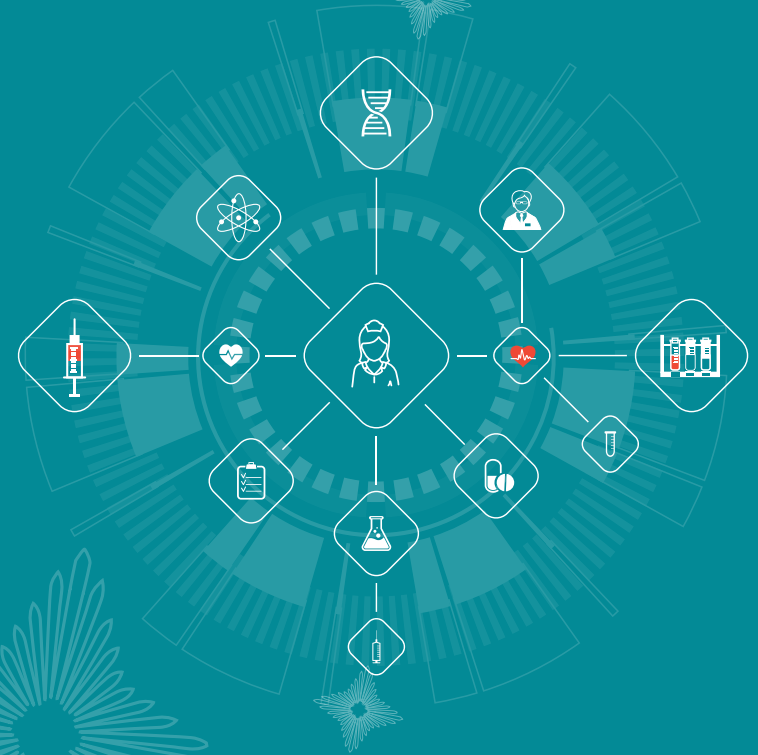
حالات مثل:

- اضطرابات الجلد مثل الأكزيما والحساسية والصدفية
- اضطرابات الجهاز التنفسي مثل الربو والحساسية المزمنة
- اضطرابات الجهاز الهضمي مثل القولون العصبي، اضطرابات القولون البولي التناسلي، مثل التهاب المسالك البولية المتكررة، التهاب البروستات، التهاب عنق الرحم
- العقم
- داء السكري
- السمعة المفرطة وزيادة الوزن
- أعراض ما قبل الدورة الشهرية/انقطاع الطمث
- الصداع المزمن، والصداع النصفي

### كيف نحصل على موعد في عيادة الميتاترون؟

عن طريق تحويل المرضى من قبل عيادات الرعاية الصحية الأولية أو العيادات التخصصية في هيئة الصحة بدبي بواسطة نظام الملف الطبي الإلكتروني سلامة. بمجرد قبول الحالة المرضية وفقاً لمعايير العلاج، يتم تحديد موعد ويتلقى المريض رسالة نصية قصيرة من مركز دبي للطب التكميلي للتأكيد و/أو إعادة الجدولة.

# ترابط الخدمات



الخدمة المرتبطة بهذه الخدمة	اسم الخدمة
• خدمة تحويل المرضى من قبل الرعاية الصحية الأولية او العيادات التخصصية	• خدمات الطب التكميلي