



# مركز دبي لدم الحبل السري والأبحاث

## دليل الخدمات

# مركز دبي لدم الجبل السري والأبحاث

يعنى مركز دبي لدم الجبل السري والأبحاث، التابع لهيئة الصحة دبي، بحفظ وحدات دم الجبل السري للتخزين العام والخاص لكونه بنكاً هجيناً. كما يحوي مركز دبي لدم الجبل السري والأبحاث، بالإضافة إلى بنك الخلايا الجذعية، مختبر التنميط النسيجي والذي يملي فحوصات مطابقة الأنسجة، إذ تعتبر هذه الفحوصات من أهم الفحوص التي بموجبها تتم عمليات زراعة الأعضاء مثل عمليات زراعة نخاع العظم أو الأعضاء.



## للتواصل

شارع عود ميثاء، الجداف  
ص.ب 9115 ، دبي، الإمارات العربية المتحدة

@ DCRC@dha.gov.ae

800342

للاتصال من خارج الإمارات  
+971 4 219 8888

الأحد - الخميس  
7:30 صباحاً - 2:30 ظهراً

## مفتاح الرموز

رموز عامة



الأوقات والمواعيد



## آلية الدفع



## الحصول على بيانات الخدمة



## تصنيف المتعاملين



تنويه: جميع البيانات الواردة في هذا الدليل هي للعلم فقط، وهي صالحة اعتباراً من تاريخ آخر تحديث لها، كما يحق لهيئة الصحة في دبي إجراء أي تعديل أو إلغاء أو إضافة لما ورد في هذا الدليل ومنها على سبيل المثال، أوقات الانتظار وساعات العمل الرسمية والرسوم المالية والمصروفات في المستشفيات ومراكز الخدمة المذكورة في الدليل خاضعة للتغيير حسب الحالة الصحية والمناسبات والإجازات الرسمية، للمزيد من المعلومات يرجى الاتصال بمركز الاتصال 800324.



# رحلة المتعامل

# فهرس الخدمات

## الخدمات الطبية

خدمات حفظ وحدات دم الحبل السري  
حفظ وحدات دم الحبل السري

خدمات فحوصات التنميط النسيجي  
فحوصات التنميط النسيجي

خدمات مؤشرات الأجسام المضادة  
مجموعة مؤشرات الأجسام المضادة

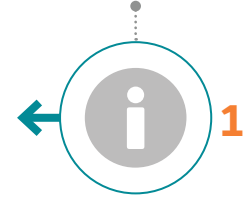
## الأسئلة الأكثر تكراراً

### الأسئلة الأكثر تكراراً

## ترابط الخدمات

### ترابط الخدمات

## الوصول إلى معلومات العيادات الخارجية



جمع المعلومات  
يمكن للمتعامل زيارة الموقع الإلكتروني أو الاتصال على الرقم 800342 أو من خلال تطبيق الهيئة للحصول على المعلومات اللازمة حول الخدمات المقدمة وساعات العمل.



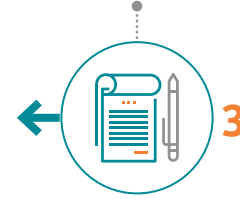
## الوصول إلى المركز



العثور على موقف سيارات  
عندما يصل المتعامل إلى المركز، تتوافر مواقف مخصصة للسيارات مناسبة ويمكن الوصول إليها.



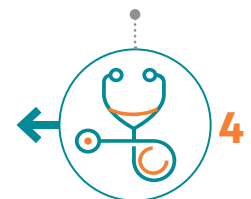
## التسجيل



منطقة التسجيل  
يقدم المتعامل إحدى المستندات التالية:  
- بطاقة الهوية الإماراتية الأصلية سارية  
- رقم البطاقة الصحية  
- بطاقة التأمين الأصلية  
- جواز السفر (للزائرين)  
- رخصة القيادة الإماراتية  
- بطاقة دول مجلس التعاون الخليجي



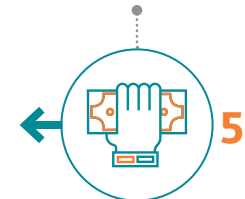
## الاستشارة



غرفة الاستشارة  
يتم تدوين التاريخ الصحي الأسري للأم المتبرعة لتحديد مدى أهليتها للتسجيل ببرنامح حفظ وحدات دم الحبل السري.



## الدفع



منطقة الدفع  
يقوم المتعامل بدفع رسوم الخدمة المطلوبة (إن لزم الأمر).



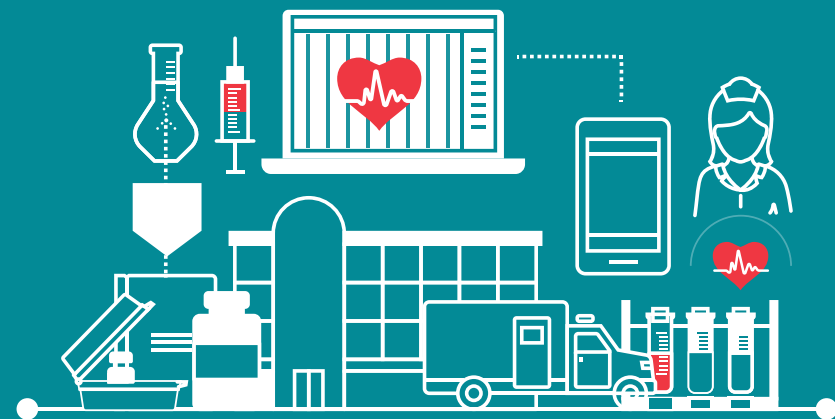
## عدة تجميع دم الحبل السري



تسليم عدة تجميع دم الحبل السري للأم  
عند الانتهاء من إجراءات التسجيل، تسلم الأم المتبرعة عدة تجميع دم الحبل السري، لحين تسليمها قبيل الولادة لطاقم التوليد في المستشفى.



# الخدمات الطبية



## فحوصات التنميط النسيجي

توفر خدمات فحوصات التطابق النسيجي الاختبارات اللازمة لمعرفة التطابق بين أنسجة/خلايا المريض وأنسجة/خلايا المتبرع.



### المتعاملين



المواطنين



المقيمين



الوافدين



الزوار

### بدون موعد



يعتمد على أوقات المنشأة الحكومية التي يتم سحب العينة من المريض فيها

### المستندات المطلوبة

- طلب التحويل الإلكتروني أو رسالة تحويل
- بطاقة الهوية الإماراتية سارية المفعول أو نسخة عن جواز السفر

### زمن الحصول على الخدمة

10 دقيقة

### رسوم الخدمة

2500 درهم

المواطنين معفيين من الدفع

3000 درهم

عالية الدقة ALH

آلية الدفع



## حفظ وحدات دم الحبل السري

توفر خدمات حفظ وحدات دم الحبل السري إمكانية استخراج وتجميد الخلايا الجذعية للحبل السري وغيرها من الخلايا في جهاز المناعة من أجل الاستخدام الطبي المحتمل في المستقبل.

تشمل هذه الخدمات على سبيل المثال لا الحصر:

- قبل الولادة - التسجيل لتخزين دم الحبل السري
- بعد الولادة - معالجة وحدة دم الحبل السري وتخزين الخلايا الجذعية



### المتعاملين

المواطنين

المقيمين

الوافدين

الزوار

### بدون موعد



الأحد - الخميس  
7:30 صباحاً - 2:30 ظهراً

### المستندات المطلوبة

- بطاقة الهوية الإماراتية سارية المفعول أو نسخة عن جواز السفر

### زمن الحصول على الخدمة

10 دقيقة

### محدودية تقديم الخدمة

- استيفاء المعايير العالمية للخدمة
- أن تكون العينة والمتبرع مستوفيين للشروط

### رسوم الخدمة

9000 درهم

(8000 درهم سوف تسترجع

في حالة رفض الطلب وعدم الموافقة عليه)

آلية الدفع



## مجموعة مؤشرات الأجسام المضادة

توفر خدمات مجموعة مؤشرات الأجسام المضادة الفحوصات والتحليل اللازمة لمستضدات كريات الدم البيضاء لمرضى الزراعة.

### المتعاملين



المواطنين



المقيمين



الوافدين

الزوار

### بدون موعد



يعتمد على أوقات المنشأة الحكومية التي يتم سحب العينة من المريض فيها

### المستندات المطلوبة

- طلب التحويل الإلكتروني
- بطاقة الهوية الإماراتية سارية المفعول أو نسخة عن جواز السفر

### زمن الحصول على الخدمة

10 دقيقة

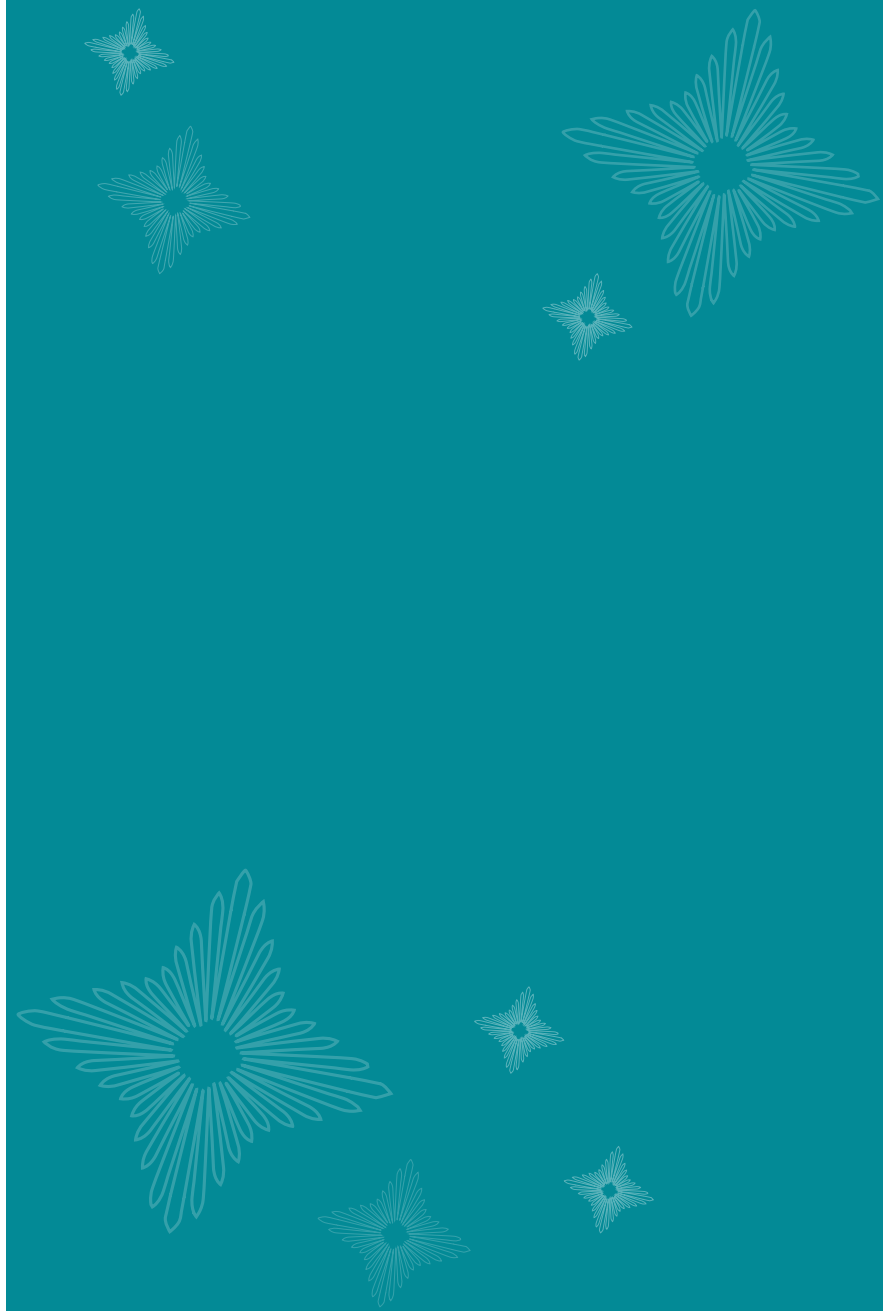
### رسوم الخدمة

2000 درهم  
المواطنين معفيين من الدفع

آلية الدفع



—  
الأسئلة الأكثر  
تكراراً





### مركز دبي لدم الحبل السري والأبحاث - من نحن؟

يعنى مركز دبي لدم الحبل السري والأبحاث، التابع لهيئة الصحة بدبي، بحفظ وحدات دم الحبل السري للتخزين العام والخاص لكونه بنكاً هجيناً. كما يحوي مركز دبي لدم الحبل السري والأبحاث، بالإضافة إلى بنك الخلايا الجذعية، مختبر التنميط النسيجي والذي يملئ فحوصات مطابقة الأنسجة، إذ تعتبر هذه الفحوصات من أهم الفحوص التي بموجبها تتم عمليات زراعة الأعضاء أو الأنسجة.

### ما هو دم الحبل السري وما هي الخلايا الجذعية؟

قبل عقود من الزمن لم يكن الحبل السري يحظى بأي أهمية تذكر لاعتباره في وقت مضى ليس إلا أحد مخلفات الولادة. دم الحبل السري عبارة عن الدم المتبقي في الحبل السري والمشيمة بعد الولادة. حديثاً، أدرك الأطباء والعلماء مدى فائدة دم الحبل السري كونه مصدراً أساسياً لما يسمى بالخلايا الجذعية، والتي هي خلايا بدائية تمتاز بأنها تمتلك القدرة على التبلور والتحول إلى خلايا دم عدة متخصصة، لاستخدامها في الزراعة مستقبلاً.

### لماذا تخزن الخلايا الجذعية لطفلك؟

تعد زراعة الخلايا الجذعية هبة للطفل وأهله أو أناس آخرين خصوصاً الأطفال، لمنحهم فرصاً علاجية وأملاً بالشفاء من علل وأمراض مختلفة، وبالأخص الأمراض الصعبة والمستعصية.

### أيهما أختار؟ البنك العام أم الخاص؟

بالإمكان التبرع بدم الحبل السري للمولود للبنك العام أو الاحتفاظ به للطفل نفسه أو لأقربائه. التبرع العام بدم الحبل السري مجاني.

### التسجيل

يجب على الأم الحامل زيارة المركز قبل الولادة بوقت كافٍ. عند التسجيل سنقوم بتقديم المعلومات عن تقنية الحبل السري والخلايا الجذعية وعرض الخدمات المقدمة من قبل مختبرات الحبل السري والإجابة عن أية استفسارات أيضاً، يتم تدوين بيانات الأم وتوقيع العقد. بعدئذ، يطلع المركز على وضع الحمل عبر سرد التاريخ الصحي الأسري للتمحص وتفحص إمكانية وسلامة وصلاحيّة دم الحبل السري للتخزين، مبدئياً في حال قبول الأم واستيفائها للشروط الأولية يتم توقيع العقد وتسوية رسوم باقة التسجيل والتخزين - 9000 درهماً إماراتياً، ومن ثم تزويد الأم بصندوق عدة سحب وتجميع دم الحبل السري والخلايا الجذعية للمولود.

### كيفية تجميع دم الحبل السري؟

يتم تجميع دم الحبل السري في مستشفى الولادة من قبل طاقم التوليد ذاته. فبعد الولادة مباشرة تقوم الطبيبة أو الممرضة بإدخال إبرة في الحبل السري لجمع الدم، وعندها يبدأ الدم، بفعل الجاذبية، بالتسرب من الحبل السري والمشيمة إلى كيس التجميع. هذه العملية آمنة ولا تعرض الأم أو المولود لأي ألم أو أذى. يحفظ كيس الدم المجموع في درجة حرارة معتدلة إلى حين استلامه من مكان الولادة ونقله إلى المركز قبل فريق الموصلات المعني بذلك.

### كيفية تخزين الخلايا الجذعية؟

باستخدام أحدث التقنيات الآلية وبإجراء استقصاءات مخبرية معينة تفصل مكونات دم الحبل السري وتستخلص الخلايا الجذعية في محيط وظروف ملائمة تتناسب مع احتياجات تلك الخلايا، من تعقيم ودقة وحرفية لتفادي حدوث أي تلوث. يتم تعداد الخلايا الجذعية وكذلك حيويتها كمعايير أساسية لتحكيم نجاح أو فشل الوحدة للتخزين. جميع الوحدات المخزونة معرفة برموز وأرقام مميزة، والتي سيتم تخزينها في حاضنات خاصة من النيتروجين المسال في درجة حرارة قرابة الـ 180 درجة مئوية تحت الصفر، ولمدة ثلاثين سنة على الأقل في المركز ذاته.

### التنميط النسيجي

فحص التطابق النسيجي الجزيئي هو استقصاء مستضدات الكريات البيض من جهاز المناعة للمتبرع (وحدة دم الحبل السري للمولود/النخاع) والمتلقي (المريض). تظهر نتيجة الفحص مدى التطابق بين الاثنين إن وجد. التطابق الجيد مؤشر لاحتمالية استجابة المريض لوحدة دم الحبل السري، وهو شرط وضرورة يملئ نجاح أو فشل الزراعة.

### لماذا مركز دبي لدم الحبل السري والأبحاث؟

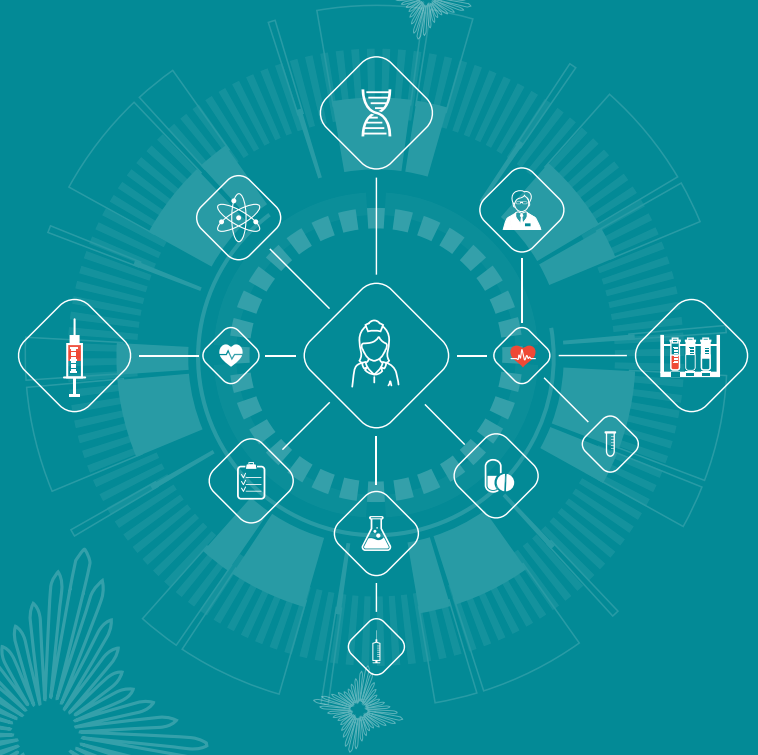
يقع المركز تحت مظلة هيئة الصحة بدبي كمختبر حكومي مرخص. الصحة والسلامة من أهم أولويات المركز والتي لا تقل أهمية عن جودة العينات ومستوى الخدمات. تستخدم مختبرات الحبل السري أحدث التقنيات المتطورة تماشياً مع المعايير العالمية لتقديم خدمة إنسانية نادرة ومتميزة.

### زراعة الخلايا الجذعية

قد تم تسريح وإرسال عدة وحدات من دم الحبل السري لزراعة الخلايا الجذعية إلى مراكز زراعة مرموقة في العالم، الشيء الذي يبعث الأمل لمن هم في أمس الحاجة وابتظار فرصة حياة جديدة.



# ترابط الخدمات



| الخدمة المرتبطة بهذه الخدمة                                                                                       | اسم الخدمة                                                                              |
|-------------------------------------------------------------------------------------------------------------------|-----------------------------------------------------------------------------------------|
| <ul style="list-style-type: none"> <li>• عملية نقل الخلايا الجذعية</li> </ul>                                     | <ul style="list-style-type: none"> <li>• خدمات حفظ وحدات دم الحبل السري</li> </ul>      |
| <ul style="list-style-type: none"> <li>• عمليات نقل الاعضاء والخلايا الجذعية</li> </ul>                           | <ul style="list-style-type: none"> <li>• خدمات فحوصات التطابق النسيجي</li> </ul>        |
| <ul style="list-style-type: none"> <li>• عمليات نقل الكلى</li> </ul>                                              | <ul style="list-style-type: none"> <li>• خدمات مجموعة مؤشرات الأجسام المضادة</li> </ul> |
| <ul style="list-style-type: none"> <li>• تسفير وحدات دم الحبل السري لزراعة الخلايا الجذعية خارج الدولة</li> </ul> | <ul style="list-style-type: none"> <li>• طلب تقرير طبي</li> </ul>                       |