



# مراكز اللياقة الطبية

دليل الخدمات

# فهرس الخدمات

## قائمة مراكز اللياقة الطبية

عمل الفحوصات الطبية اللازمة للحصول على الإقامة والعمل في الدولة  
تقديم فحوصات الصحة المهنية للحصول على تقرير طبي/شهادة طبية  
تحنيط جثة المتوفى لنقلها خارج الدولة

## رحلة المتعامل

## خدمات اللياقة الطبية والصحة المهنية

**التسجيل في نظام سالم**  
التسجيل في نظام سالم

**خدمة التحنيط**  
تحنيط جثة المتوفى لنقلها خارج الدولة

**الفحوصات الطبية**  
عمل الفحوصات الطبية اللازمة للحصول على الإقامة والعمل في الدولة

**فحوصات الصحة المهنية**  
تقديم فحوصات الصحة المهنية للحصول على تقرير طبي/شهادة طبية

## الأسئلة الأكثر تكراراً

الأسئلة الأكثر تكراراً

## ترابط الخدمات

ترابط الخدمات

## مفتاح الرموز

رموز عامة



الأوقات



## آلية الدفع

بطاقة الائتمان



نقدي



## الحصول على بيانات الخدمة

الموقع الإلكتروني



مركز الخدمة



مركز الاتصال



التطبيق الذكي  
DHA APP.



## تصنيف المتعاملين

الرجال



النساء



الأطفال



كبار السن



أصحاب الهمم



تنويه: جميع البيانات الواردة في هذا الدليل هي للعلم فقط، وهي صالحة اعتباراً من تاريخ آخر تحديث لها، كما يحق لهيئة الصحة في دبي إجراء أي تعديل أو إلغاء أو إضافة لما ورد في هذا الدليل ومنها على سبيل المثال، أوقات الانتظار وساعات العمل الرسمية والرسوم المالية والمصروفات في المستشفيات ومراكز الخدمة المذكورة في الدليل خاضعة للتغيير حسب الحالة الصحية والمناسبات والإجازات الرسمية، للمزيد من المعلومات يرجى الاتصال بمركز الاتصال 800324.



# قائمة مراكز اللياقة الطبية

أوقات عمل المراكز خلال الأسبوع

800342



callcenter@dha.gov.ae



جميع المراكز مغلقة أيام الجمعة والسبت

باستثناء مركز المحيضة للياقة الطبية مغلق الجمعة فقط

## عمل الفحوصات الطبية اللازمة للحصول على الإقامة والعمل في الدولة

الأحد - الخميس

7:30 صباحاً - 2:30 ظهراً

مركز أكسس لخدمات اللياقة الطبية

7:30 صباحاً - 2:30 ظهراً

مركز المنطقة الحرة لمطار دبي

8:00 صباحاً - 3:00 ظهراً

مركز دبي المالي العالمي

7:00 صباحاً - 2:00 ظهراً

مركز طيران الإمارات

8:00 صباحاً - 2:30 ظهراً

مركز الإمارات لخدمات اللياقة الطبية

8:00 صباحاً - 3:00 ظهراً

مركز المنطقة الحرة في جبل علي

7:30 صباحاً - 7:00 مساءً

مركز أبراج بحيرات جميرا لخدمات اللياقة الطبية

7:00 صباحاً - 7:00 مساءً

مركز الكرامة لخدمات اللياقة الطبية السريعة

7:30 صباحاً - 2:30 ظهراً

مركز اللياقة الطبية في قرية المعرفة

7:30 صباحاً - 9:00 مساءً

مركز القوز التجاري لخدمة اللياقة الطبية

7:30 صباحاً - 9:00 مساءً

مركز الراشدية للياقة الطبية

7:30 صباحاً - 9:00 مساءً

مركز زعبيل الصحي

7:30 صباحاً - 1:00 ظهراً

مركز دائرة الأراضي والأملاك لخدمات اللياقة الطبية

يومي (الأحد والأربعاء فقط)

7:30 صباحاً - 2:30 ظهراً

مركز اللسيلي الصحي

إقامة جديدة يومي (الأحد والخميس فقط)  
تجديد فقط (الأحد - الخميس)

مركز المحيضة للياقة الطبية

من السبت إلى الأربعاء 24 ساعة  
ويوم الخميس  
تنتهي ساعات العمل الساعة 9:00 مساءً

الرجال (إقامة جديدة):

من السبت إلى الأربعاء 24 ساعة ويوم الخميس  
تنتهي ساعات العمل الساعة 9:00 مساءً

النساء (إقامة جديدة + تجديد الإقامة لخدم  
المنازل والفئات المساندة):  
من السبت إلى الخميس من  
7:00 صباحاً إلى 9:00 مساءً

الرجال والنساء (تجديد الإقامة):  
من السبت إلى الأربعاء 24 ساعة ويوم الخميس  
تنتهي ساعات العمل الساعة 9:00 مساءً

## تقديم فحوصات الصحة المهنية للحصول على تقرير طبي/شهادة طبية

الأحد - الخميس

8:00 صباحاً - 3:00 ظهراً

مركز المنطقة الحرة في جبل علي

7:30 صباحاً - 7:00 مساءً

مركز أبراج بحيرات جميرا لخدمات اللياقة الطبية

7:00 صباحاً - 8:00 مساءً

مركز ابتاون

7:30 صباحاً - 1:00 ظهراً

مركز زعبيل الصحي

## تحنيط جثة المتوفي لنقلها خارج الدولة

الأحد - الخميس

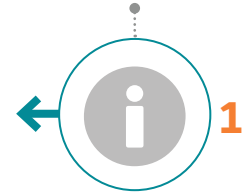
7:00 صباحاً - 5:00 مساءً

مركز المحيضة للياقة الطبية

في الحالات الطارئة يجب التواصل مع مركز الإتصال 243008

# رحلة المتعامل

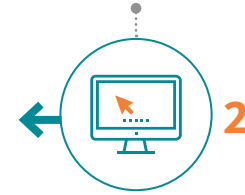
## الوصول إلى خدمات مراكز اللياقة الطبية



جمع المعلومات  
يمكن زيارة الموقع الإلكتروني أو الاتصال على الرقم 800342 أو استخدام تطبيق الهيئة للحصول على المعلومات اللازمة حول الخدمات المقدمة وساعات العمل وموقع كل مركز.



## تقديم طلب مركز اللياقة ودفع الرسوم



تقديم الطلب عبر الانترنت  
يمكن للمندوبين من الشركات ومراكز الطباعة تقديم الطلب عبر الانترنت ودفع الرسوم.



## الوصول إلى المركز



العثور على موقف سيارات  
عندما يصل المتعامل إلى المركز، تتوفر مواقف مخصصة للسيارات مناسبة ويمكن الوصول إليها.



## التسجيل



### منطقة التسجيل

- يقدم المتعامل كافة الوثائق التالية:
- بطاقة الهوية الإماراتية سارية
  - رقم البطاقة الصحية
  - بطاقة التأمين الأصلية
  - جواز السفر
  - رخصة القيادة
  - بطاقة دول مجلس التعاون الخليجي



## استلام الشهادة



### تلقي النتائج الخاصة بك

- يتلقى المتعامل النتائج (لائق بدنياً) عبر البريد الإلكتروني
- الحالات (غير لائق بدنياً) يجب على الكفيل/المندوب مراجعة مركز المحيضة للياقة الطبية في مبنى رقم 7 خلال مواعيد العمل الرسمية.



## المختبر

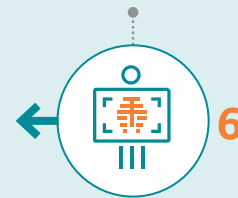


### تقديم العينات

يقوم المتعامل بتسجيل الدخول إلى المختبر لتقديم العينات التي طلبها الطبيب.



## الأشعة



### التشخيص عبر الأشعة

يقوم المتعامل بإجراء الأشعة اللازمة للتشخيص المرئي.





## التسجيل في نظام سالم

التسجيل في نظام سالم للياقة الطبية والصحة المهنية للشركات ومراكز الطباعة في جميع أنحاء دبي، من أجل الاستفادة من خدمات اللياقة الطبية والصحة المهنية.

### خطوات وإجراءات الحصول على الخدمة

- تقديم طلب التسجيل من خلال بوابة سالم الإلكترونية

### الخطوات التحضيرية

- إدخال التفاصيل المطلوبة للتسجيل مع إرفاق المستندات المطلوبة

### محدودية تقديم الخدمة

- تقتصر التسجيل للحصول على الدخول لنظام فحص اللياقة الطبية والصحة المهنية للمستخدمين المصرح لهم فقط

### المتعاملين

الشركات



24/7

### المستندات المطلوبة

- الرخصة التجارية
- بطاقة التأسيس
- قائمة الموظفين من العمل والعمال

### زمن الحصول على الخدمة

15 يوم عمل

### رسوم الخدمة

1622.25 درهم

رسوم اشتراك الترخيص السنوي لكل مستخدم للاستفادة من خدمات سالم

ملاحظة: لهيئة الصحة بدبي الحق في تعديل الأسعار المذكورة أعلاه.

آلية الدفع



## تحنيط جثة المتوفى لنقلها خارج الدولة

إصدار رسالة لا مانع من نقل جثة المتوفى بعد تحنيطه خارج الدولة.

### المتعاملين



المقيمين  
الوافدين  
الزوار



مواطني دول  
مجلس التعاون  
الخليجي



### ملاحظة هامة

تسليم جميع الأوراق المطلوبة  
لقسم المشرحة قبل وصول  
الجثة إلى المشرحة

### بدون موعد



مركز المحيضة للياقة الطبية  
أوقات عمل المركز صفحة 3

### المستندات المطلوبة

- شهادة الوفاة الأصلية
- رسالة من الشرطة
- رسالة من السفارة بعدم الممانعة
- إبلاغ الوفاة
- صورة عن تذكرة السفر لمرافق الجثة
- جواز سفر المتوفى الأصلي أو وثيقة سفر بعد الإلغاء منالاقنصلية أو السفارة وصورة عن أي منهما

### وقت إنجاز الخدمة

45 دقيقة

### رسوم الخدمة

1020 درهم

رسوم التحنيط في قسم التسجيل

1840 درهم

دفع قيمة الصندوق عن طريق الشركة التي تورد صناديق حفظ الجثث

220 درهم

دفع رسوم النقل بسيارة الإسعاف الخاص ببلدية دبي

في حالة الجثث المصابة بأمراض معدية مثل (الايديز - التهاب الكبد باء أ و ج)

يرجى الاتصال بمركز الاتصال 800342

ملاحظة: لهيئة الصحة بدبي الحق في تعديل الأسعار المذكورة أعلاه.

آلية الدفع



## عمل الفحوصات الطبية اللازمة للحصول على الإقامة والعمل في الدولة

إجراء الفحوصات اللازمة للكشف عن الأمراض المعدية حسب قرار مجلس الوزراء رقم (7) لسنة 2008 وقرار رقم (5) لسنة 2016 لطباعة شهادة اللياقة الطبية (خال من الأمراض السارية) للوافدين أو المقيمين في إمارة دبي لغرض تثبيت تأشيرة الإقامة وتجديد الإقامة.

### المتعاملين



المقيمين  
الوافدين



### بدون موعد



أوقات عمل المراكز صفحة 2

### المستندات المطلوبة

- طلب الفحص الطبي
- جواز السفر الأصلي أو بطاقة الهوية
- صورة شخصية حديثة

### وقت إنجاز الخدمة

20 دقيقة

### رسوم الخدمة

270 درهم

الخدمة العادية لجميع الفئات ما عدا فئة خدم المنازل

320 درهم

الخدمة العادية لفئة خدم المنازل (نساء)

480 درهم

خدمة الـ 24 ساعة لجميع الفئات ما عدا فئة خدم المنازل

530 درهم

خدمة الـ 24 ساعة لفئة خدم المنازل (نساء)

380 درهم

خدمة الـ 48 ساعة لجميع الفئات ما عدا فئة خدم المنازل

430 درهم

خدمة الـ 48 ساعة لفئة خدم المنازل (نساء)

700 درهم

خدمة الـ 4 ساعات لجميع الفئات ما عدا فئة خدم المنازل

750 درهم

خدمة الـ 4 ساعات لفئة خدم المنازل (نساء)

1020 درهم

خدمة تواجد المتنقلة لتجديد الإقامة، مضاف لها خدمة الفحص الطبي حسب الباقة (العادية أو السريعة) يتم طلب الخدمة من مركز المحيصة للياقة الطبية فقط

ملاحظة: لهيئة الصحة بدبي الحق في تعديل الأسعار المذكورة أعلاه.

آلية الدفع





## تقديم فحوصات الصحة المهنية للحصول على تقرير طبي/شهادة طبية

عمل الفحوصات الطبية للمتعامل حسب مهنته التخصصية وعمل الفحوصات المطلوبة قبل التوظيف حسب رغبة المؤسسة.



### المتعاملين

موظفي الشركات  
المواطنين  
الوافدين

### حجز الموعد عبر الموقع الإلكتروني



أوقات عمل المراكز صفحة 3

### المستندات المطلوبة

- نسخة من طلب التسجيل
- جواز السفر الأصلي أو بطاقة الهوية
- نسخة من الإقامة
- صورة شخصية حديثة للتقارير الطبية

### وقت إنجاز الخدمة

45 دقيقة

### رسوم الخدمة

200 درهم

العاملين في المجالات الزراعية

540 درهم

العاملون في مركز التجميل والخدمات ذات الصلة

340 درهم

عمال خدمات السيارات

220 درهم

التجارين والأعمال المرتبطة بالضوضاء

200 درهم

مصانع الاسمنت وذات الصلة ومصانع النسيج والسيراميك

200 درهم

عمال البناء وعمال المعادن

770 درهم

موظفي الديوان العاملون بالأغذية

770 درهم

التراخيص الصادرة من هيئة الصحة لبعض المهن المرتبطة بالأطباء وغيرهم

200 درهم

العاملين في مجال التعليم والعاملين في حضانات الأطفال والعيادات والطلاب

200 درهم

العاملون بالخدمات الكهربائية

170 درهم

العاملون بالأغذية (المطاعم وغيرها)

200 درهم

العاملون بالصناعات الزجاج

570 درهم

العاملون بالرعاية الصحية

200 درهم

العاملون بمصانع الإشعاع

270 درهم

الصناعات التحويلية للجلود

270 درهم

فحوصات العاملون بالخدمات البحرية

300 درهم

عمال مصانع النفط والصناعات الكيماوية

270 درهم

فحوصات ما قبل التوظيف للمواطنين

170 درهم

فحص سائقي المركبات هيئة الطرق والمواصلات

270 درهم

الأطباء البيطريين والعاملين بها

200 درهم

عمال إدارة النفايات وعمال التعقيم/والمدرسين في المركز

ملاحظة: لهيئة الصحة بدبي الحق في تعديل الأسعار المذكورة أعلاه.

آلية الدفع





—  
الأسيئلة الأكثر  
تكراراً





**ماهي أسعار الفحوصات الطبية؟**  
يعتمد على الفحوصات المطلوبة للفحص الطبي.

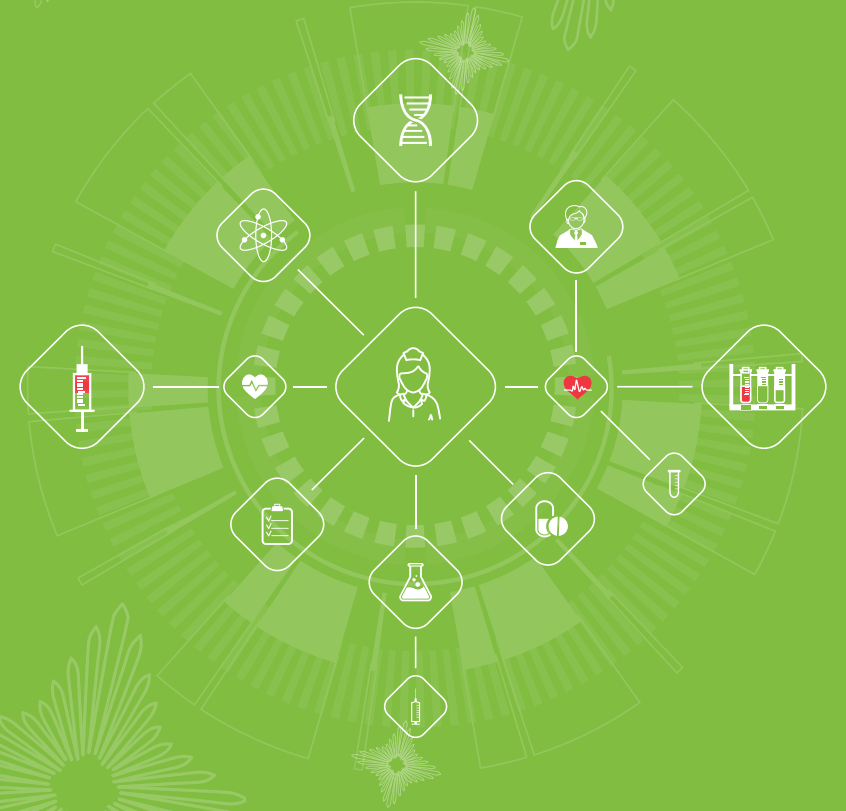
**ماهي الفحوصات الطبية الضرورية للفحص الطبي للعمل؟**  
يعتمد على الغاية من الفحص الطبي للعمل أو السفر.

**إذا كانت هناك مشكلة بالأشعة هل مسموح لي بالعمل ؟**  
حسب صورة الأشعة السينية ولدينا أطباء مختصين لذلك.

**إذا كانت الأجسام المضادة لفيروس التهاب الكبد الوبائي بي إيجابية ماهي الخطوة التالية؟**  
بحاجة إلى عمل فحص آخر للتأكد من وجود التهاب الكبد الوبائي بي في الدم (سليبي أو إيجابي).

**إذا كانت الأجسام المضادة لالتهاب الكبد الوبائي سي إيجابية ماهي الخطوة التالية؟**  
بحاجة إلى عمل فحص آخر للتأكد من وجود التهاب الكبد الوبائي سي في الدم (سليبي أو إيجابي).

# ترابط الخدمات



اسم الخدمة	الخدمة المرتبطة بهذه الخدمة
• فحص اللياقة الطبية	• المختبر • الأشعة • التطعيم
• فحوصات الصحة المهنية	• التقييم (قسم التمريض) • الطبيب • المختبر • الأشعة